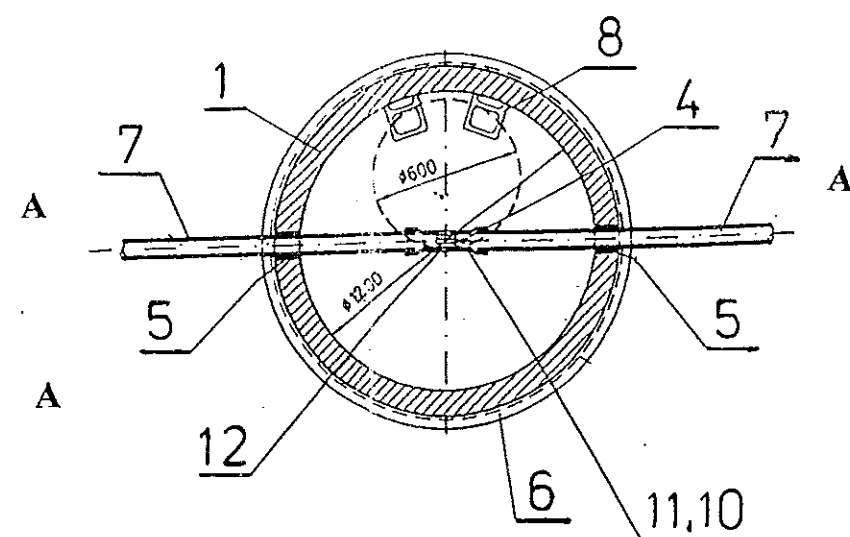
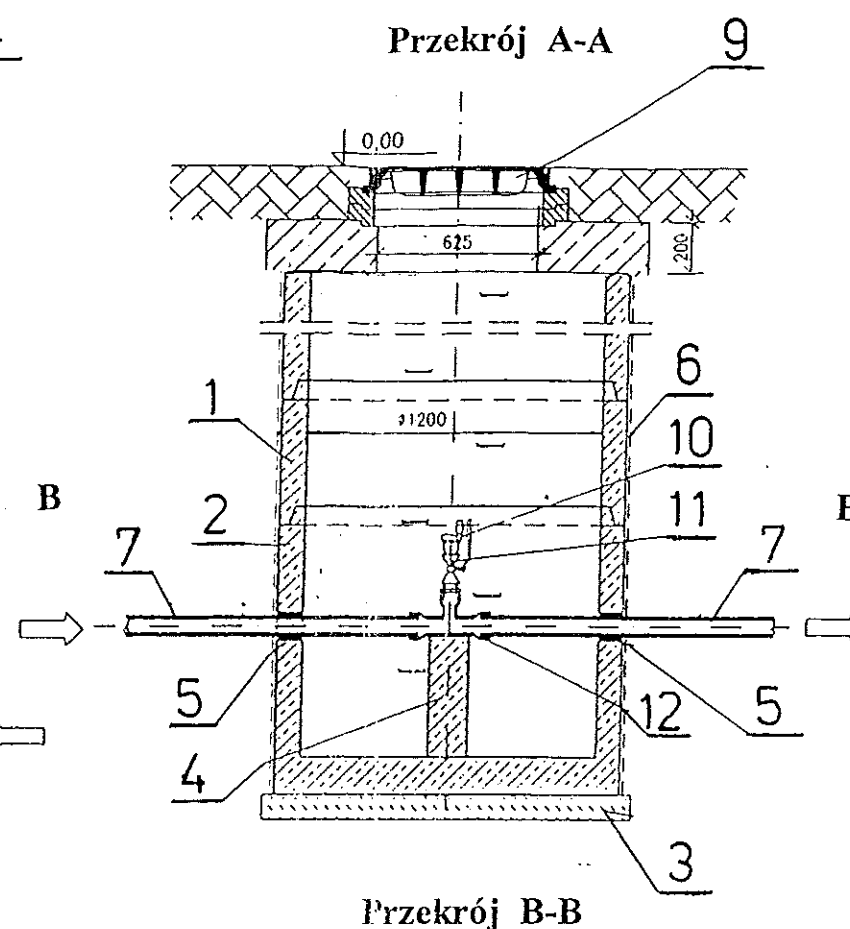


## STUDZIENKA ODPOWIETRZAJĄCA - So



Poz. Rys.	Specyfikacja
1	Krąg bet. DN 1200/500
2	Postawa studni 1200/1000- element monolityczny (100% szczelności )
3	Podłoże studni - chudy beton B-7,5
4	Błoczek betonowy ( pod zawór odpowietrz.)
5	Przejście szczelne przez ścianę ( patrz rys. szczegółowy)
6	Na zewnętrznej powierzchni bet. wykonać izolację abizol 2xR +2xP
7	Rurociąg PE tłoczny (śred. podana na profilu sieci )
8	Stopnie żłazowe żeliwne ( osadzić co 30cm)
9	Właz żeliwny DN 600
10	Zwór odpowietrzający DN 50
11	Zawór kulowy przelotowy DN 50
12	Trójnik redukcyjny PE DN...../ 63 ( nie występuje redukcja przy rurach DN 63 )

Poz. Rys.	Specyfikacja
1	Krag bet. DN 1200/500
2	Postawa studni 1200/1000- element monolityczny (100% szczelności )
3	Podłoże studni - chudy beton B-7,5
4	Kominek wentylacyjny PCV 160/110 ( w przypadku lokalizacji studni w drodze przejazdowej kominek wyprowadzić poza teren przejezdny )
5	Przejście szczelne przez ścianę ( patrz rys. szczegółowy)
6	Na zewnętrznej powierzchni bet. wykonać izolację abizol 2xR +2xP
7	Rurociąg PE tłoczny (śred. podana na profilu sieci )
8	Stopnie żłazowe żeliwne ( osadzić co 30cm)
9	Właz żeliwny DN 600
10	Rurociąg PVC grawitacyjny (śred. podana na profilu sieci )
11	Kolano 87,5° z PCV DN 200/315
12	Trójnik redukcyjny PE DN.../ 63 ( nie występuje redukcja przy rurach DN 63 )
13	Kineta betonowa beton B-10

Zakład "Projektowanie, Inwestycje, Nadzory" Eleonora Puzo 78- 600 Wałcz Osiedle Piastowskie 6		
Prac	Budowa sieci kanalizacji sanit. dla m. Starkówko gm. Trzebiełino dz. ewid. 180/4, 4/6, obr. Starkowo	Adm
Prac	Studzienka z kręgów bet. DN 1200 - rozprężna oraz z zaworem odpowietrzającym DN 50	Prac
Prac	Gmina Trzebiełino adres : 77-235 Trzebiełino ul. Wejska 15	04.11.2024
Projektant główny B. sanit. : mgr inż. Eleonora Puzo uzr. ZAP/0233P/WS/10 na podst. art. 12 ust. 1 pkt 1-5 oraz art. 13 ust. 1-4 ustawy PB w sprawie instalacyjnej w zakresie doc. instalacji urządzeń ciepł. ventyl. gaz. wod./kan.		Prac
Sprawdził B. sanit. : mgr inż. Mariusz Janulewski uzr. POW/0275P/WS/15 na podst. art. 24ust. 1 pkt 2 oraz art. 12 ust. 2 pkt. 3 i 4 oraz 4 pkt. 3 art. 14 ust. 1 pkt. 4b ust. PB w sprawie instal. w zakresie doc. instalacji urządzeń ciepł. gaz. wod./kan.		rys. 16